



NOGA

Introduktion til AI's potentiale i HR

KPMG – Let insights challenge your perspective

—
29. august 2024



Michael Birkebæk Jensen



Partner i NewTech, KPMG Danmark

Products ansvarlig, KPMG Danmark

Founder, Next Generation Democracy

Board member, TechBBQ



Singularity University GSP10

CEMS MIM, St. Gallen

Cand.merc. Strategy & Organization, CBS



Bæredygtighed

Demografi of nye teknologier

Implementering og planlægning

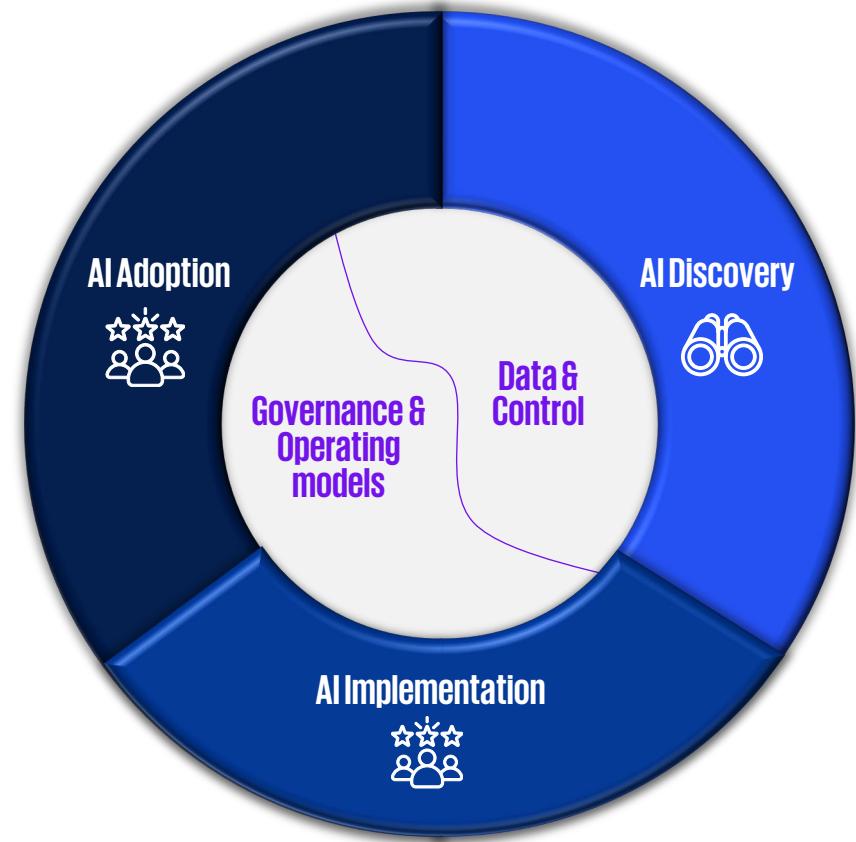
Design og implementering af driftsmodel

Intelligent automatisering

Teknologi strategi

Uddannelse

Vi udvikler organisationer med data og AI



Hvad er AI?

AI er syntetisk intelligens skabt ved hjælp af maskiner

AI bygger på
en lang række
forskellige
teknologier

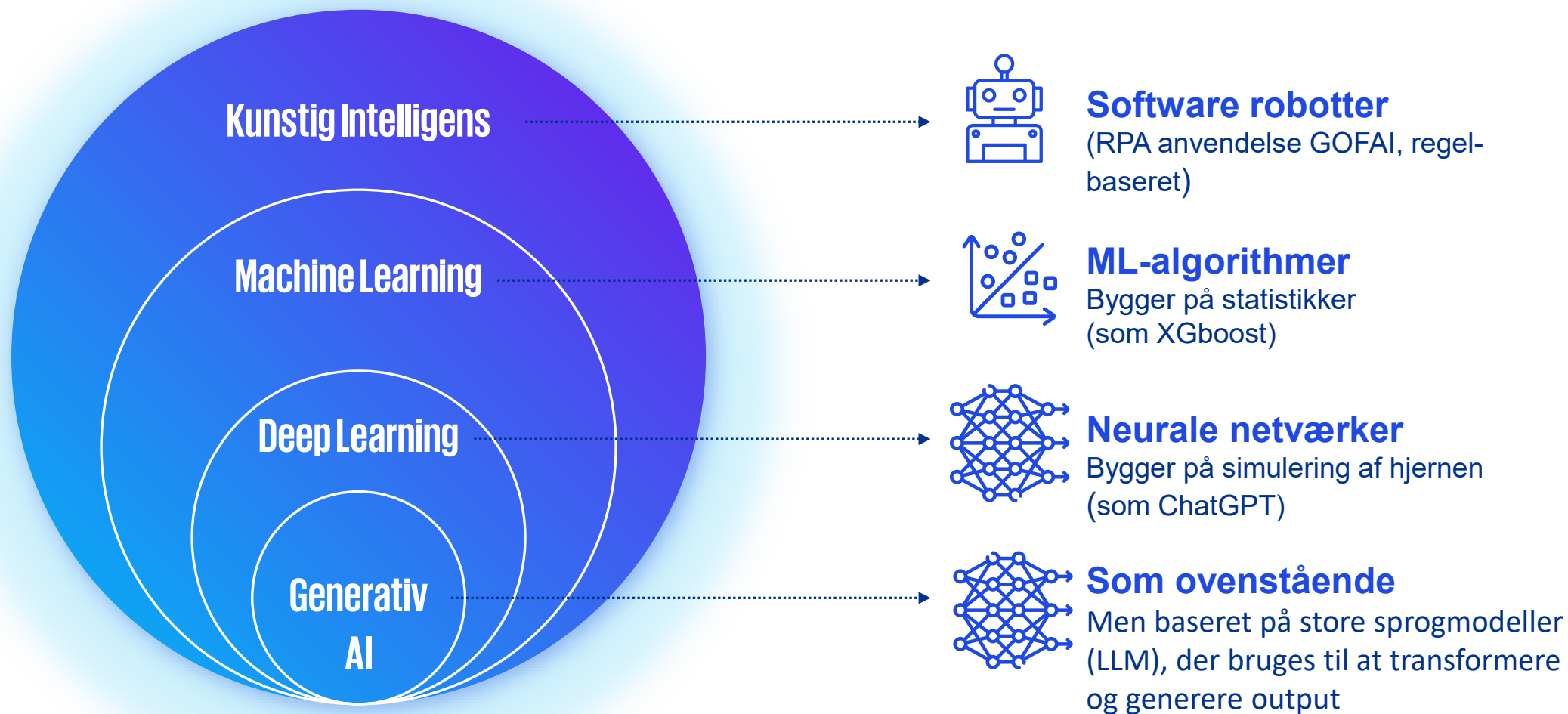


*IoT, Cloud, Mobile
og mange flere*

... og
underbygger
lige så mange
forskellige
teknologier

"AI software har evnen til at udføre opgaver, der normalt udføres af mennesker, da det kræver menneskelig intelligens"

Britannica 2023



Hvad AI kan bruges til i HR...



Skrive jobopslag



Booke samtaler



Hjælpe med at sætte performance mål (KPI'er)



Screenene jobopslag for bias



Gennemfører samtalen



Understøtte med performance review



Screenene CV'er



Vurdering af performance i samtaler



Forbedre kommunikation i organisation



Automatisere personlighedsanalyse



Udarbejde et jobtilbud



Modvirke stress



Chatte med jobansøgere



Automatisering af medarbejder onboarding



Understøtte diversitet og inklusion

Lad os se på
nogle konkrete

AI eksempler

Generative modeller
AI-platforme

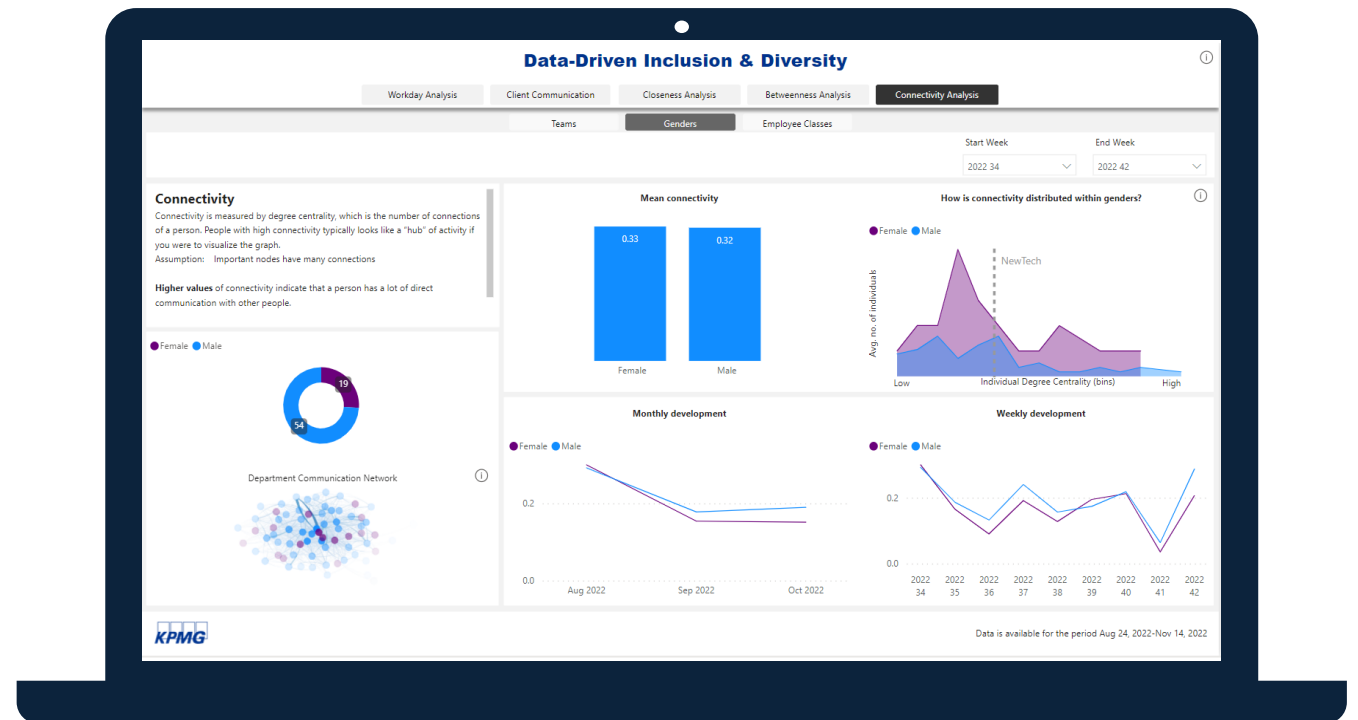
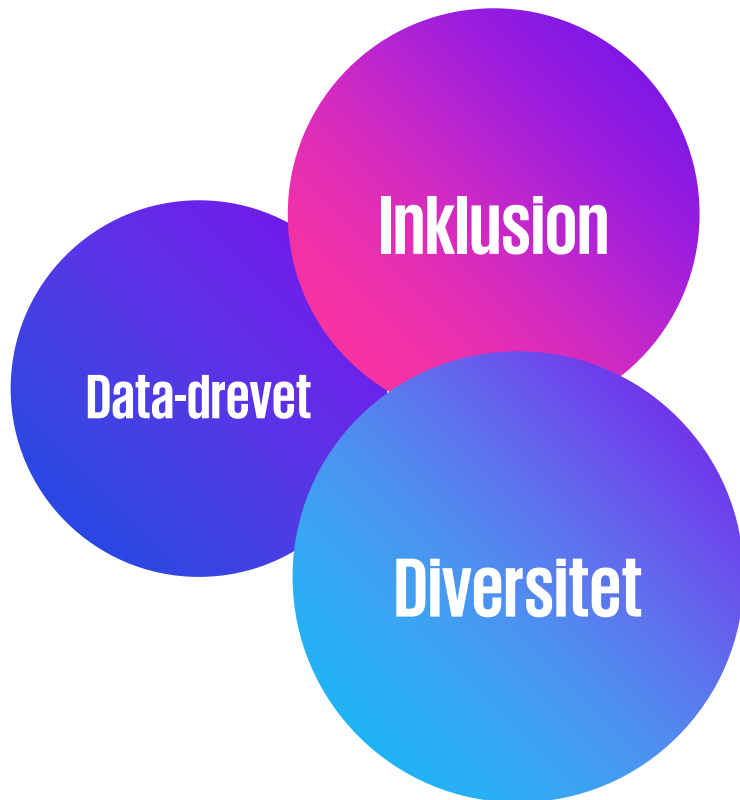
Skræddersyede
AI-modeller

Regelbaseret AI
Good old fashioned AI

Disse indsigter kan danne grundlag for målrettet arbejde med inklusion og facilitere fakta-baserede diskussioner

Social Physics er kernen i datadrevet inklusion og diversitet.

- Vi kan anonymt beregne, om medarbejdergrupper er inkluderet på lige vilkår



AI kan læse jobopslag og fjerne bias fra tekst

INCLUSION INDICATOR

GENDER



AGE



ETHNICITY



DISABILITY



NEURODIVERSITY



TEXT ACCESSIBILITY

Readability

45

Your text is too complex - break up longer sentences and use shorter and more common words to make it easier to read.

Word count

258

You still have room to get your message across to candidates.

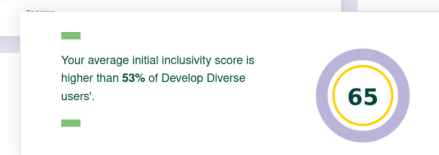
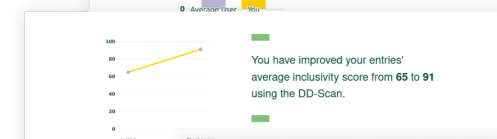
exciting challenges where you can be heard



DISCOURAGED GROUPS:

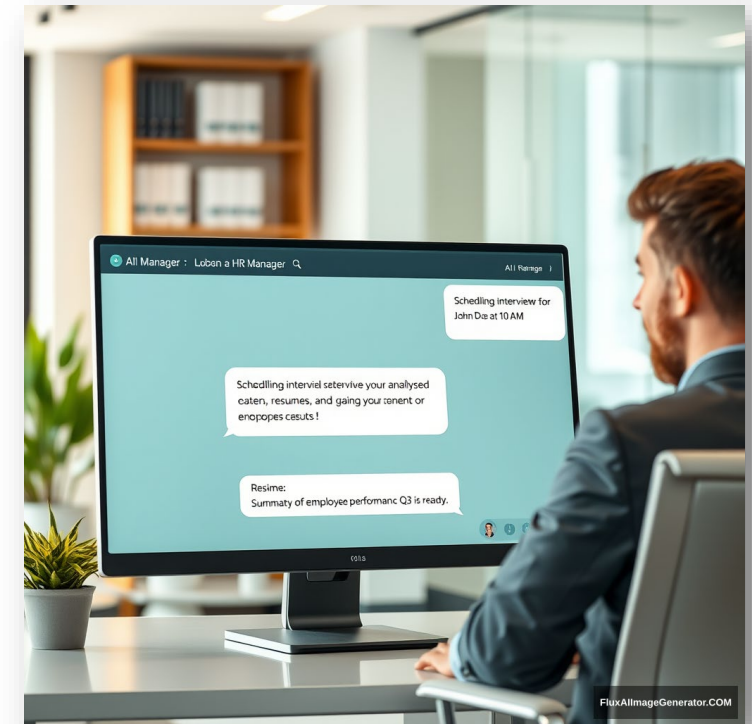


This phrasing might discourage women and people from underrepresented backgrounds, as they rarely feel invited by competitive language and attitude.



Tilpasset AI HR-assistent, der kender alle relevante HR-politikker og er i stand til at besvare spørgsmål og vejlede medarbejderen

- HR AI assistent med adgang til alle interne medarbejdervejledninger og anden relevant viden
- Kører med egen Microsoft Azure instance og bruger kognitiv søgning til at finde de rigtige oplysninger og ChatGPT til at forklare det
- Altid tilgængelig på alle platforme, herunder web, mobil og telefon (hvis du vil have det)



Brug AI til at foretage evalueringer af medarbejdere

Funktionalitet:

- Vurdering af medarbejder performance
- AI-drevne analyser og rapporter

Effekter:

- Hurtigere gennemgang af performance
- Lettere tilgængelige indsigter på tværs af organisationen

Section	Category	Topic	Question	Average	Reviewee	Peers
^	Hard Skills			8.7	9.3	7.6
^	Computer science and Information Security knowledge			7.4	9.7	7.5
^	Principles of software development			5.5	9.5	6.8
^	Data structures and their internal representations			6.2	6.3	9.5
^	RDBMS/NoSQL Database			5.3	7.6	6.8
^	Project architecture and industry best practices			7.4	9.3	7.5
^	High-Availability/Fault tolerant solutions theory competence			5.6	9.5	6.8
^	Contribution to Disaster Recovery Plans			6.8	9.5	6.8

AI-assistent som understøtter med målsætning for hele virksomheden



Copilot arbejder sammen med dig om at sætte mål baseret på din egen historie og andres mål.

Nogle eksempler på prompter, du kan spørge **Copilot**:

- Formulér mål baseret på vores strategidokument
- Hvordan skal jeg formulere mine mål?
- Forklar mine mål
- Hvordan kan jeg gøre mine mål målbare?
- Hvordan passer mine mål sammen med resten af virksomheden?

Slip kreativiteten løs | Skru op for produktivitet | Forbedre færdigheder

AI anvendes til at optimere planlægning af bemanning i butikker sådan at de rigtige mennesker med de rigtige kompetencer er på arbejde på det rigtige tidspunkt



- AI forecast modeller ser på tidligere besøg, vejr, event kalendere og bruger de informationer til at komme med et bud på optimal staffing
- Man går fra at gøre som man plejer til at gøre det optimale

Værktøj til at få
indsigt i personlighed
baseret på tekst og
mere specifikt på
aktiviteter fra

LinkedIn

Søren Skjærbek
Partner at Norrbom Vinding I/S
Dyssegård, Capital Region, Denmark · Contact info
500+ connections
Louise Højholm, Michael Johansen, and 31 other mutual connections

I (Motivator)
Energetic · Adaptable · Casual

HOW TO COMMUNICATE

Do

- Send visual aids like graphics, charts and images
- Keep the energy light with jokes or an upbeat attitude

Don't

- Don't overfill the call with lots of analysis and data before setting the high-level vision
- Don't focus on details at the start; start with a strong connection

Søren Skjærbek
Partner

Søren tends to be inventive and prefers long, thoughtful conversation.

ENERGETIC · ADAPTABLE · CASUAL

PERSONALITY

- Søren's Personality
- Traits
- Behavior
- Energizers
- Drainers
- Strengths
- Blind Spots
- MEETINGS
- EMAIL
- TEAMWORK
- Download

Søren's Personality

Map · DISC

Your DISC: D (Captain) + Søren's DISC: I (Motivator)

You'll be driven and process-oriented.

They'll be creative and imaginative.

Michael, sell to Søren by knowing that you both lie on different sides of the DISC wheel; while you're more intense and strong-willed, they'll be enthusiastic and outgoing.

ENTHUSIASTIC · CASUAL · TALKATIVE

Brug ChatGPT til at analysere inkluderende et jobopslag

OT

Er dette jobopslag inkluderende?



Inkluderende aspekter:

- 1. Kønsneutral sprog:** Stillingsbetegnelsen "Digital Solution Expert Sustainability (f/m/d/)" er inkluderende og anerkender kønsdiversitet.
- 2. Lige muligheder:** Stillingen forpligter sig til at overveje ansøgere med handicap og viser en forpligtelse til inklusivitet.
- 3. Sprogfærdigheder:** Anerkendelse af sproglig diversitet ved at sige, at flydende tysk og engelsk er påkrævet, mens andre sprog er et plus.
- 4. Vægt på bæredygtighed:** Stillingen lægger vægt på bæredygtighed og tiltrækker kandidater, der brænder for miljømæssige og sociale spørgsmål.

Områder til forbedring:

- 1. Tilgængelighed:** Kunne give flere oplysninger om tilgængelighedsindsatsen for kandidater med handicap.



Fordele

- **Effektivitet:** Hurtig udførelse af større antal
- **Inklusivitet:** Hjælp med at identificere potentielle bias
- **Objektiv evaluering:** Undgå bias i vurderinger
- **Konsistens:** Sikrer ensartet gennemgang
- **Feedback loop:** AI-genereret indsigt til løbende forbedring af jobopslag og nyansættelser.

Lad os se på teknologien i praksis

Crystal laver automatisk personlighedsanalyse



PROFILE

PEOPLE ▾

TOOLS ▾



Motivator (I)

Søren Skjerbek

Partner

Søren tends to be inventive and prefers long, thoughtful conversation.

ENERGETIC

ADAPTABLE

CASUAL

PERSONALITY

Søren's Personality

Traits

Behavior

Energizers

Drainers

Strengths

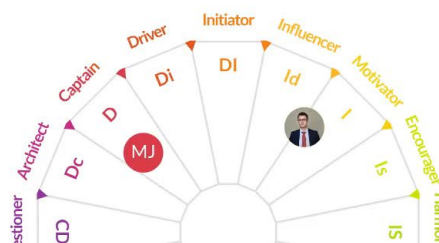
Blind Spots

MEETINGS

Søren's Personality

Print

Map DISC



Your DISC Søren's DISC
D (Captain) + **I (Motivator)**

You'll be driven and process-oriented.

They'll be creative and imaginative.

Michael, sell to Søren by knowing that you both lie on



ChatGPT kan også analysere jobposts for bias

ChatGPT ▾



M You

Please act as an expert HR employee and analyze the following text for bias: Norrbom Vindings medarbejdere er fagligt i front. Vi har klienten i fokus, men helheden for øje

Den profil stiller krav til vores virksomhed. Den kræver et arbejdsmiljø, som lægger vægt på tillid og udvikling. Tillid betyder, at vi giver dig udfordrende opgaver, fordi vi tror på, at du løser dem godt – men ikke alene: Du bliver vejledt og båret frem i samarbejde med husets mange faglige kapaciteter.

Men udvikling kræver også eksternt input. Derfor mener vi det alvorligt, når vi siger, at vi støtter dig i dine ønsker om efteruddannelse og arbejdsophold i udlandet eller andre steder.

Endelig betyder tillid, at du kan arbejde hjemme og tilrettelægge din arbejdsdag, så dit liv hænger sammen.

Hvis du i en periode har behov for at arbejde på nedsat tid, finder vi også ud af det.



“Gennem tillid udvikler du dig til at blive spydspids på dit felt”



Message ChatGPT...



ChatGPT can make mistakes. Consider checking important information.



**Husk at ansøgere
og medarbejdere også
anvender AI**

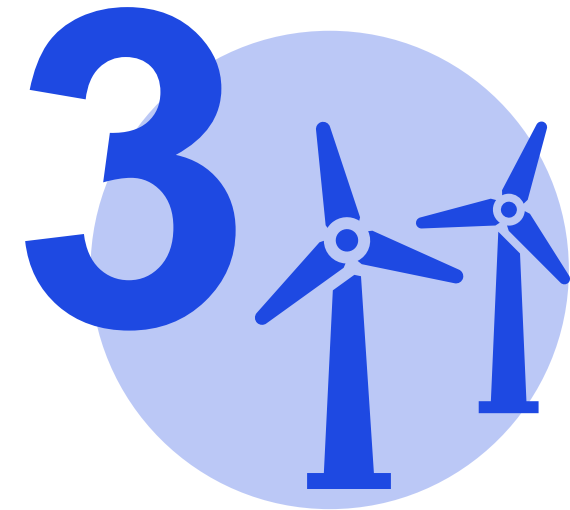
Og husk at tænke på bæredygtighed når I tænker på AI



Bias i data og dermed i AI- løsninger kan føre til **diskriminering**



Algoritmer skal designes til at **bruge mindst mulig strøm**



Grøn energi skal anvendes mest muligt



Hvis du vil vide mere
om hvordan

KPMG

kan hjælpe dig må du
endeligt række ud til
mig!



Michael B. Jensen

**Partner, NewTech, ESG &
Digital Products**

E-mail: mijensen@kpmg.com

Telefon: +45 5215 0310

KPMG Denmark



LinkedIn

A vibrant sunset or sunrise over the ocean with large blue-outlined letters spelling 'KPMG' overlaid. The sky is a mix of purple, pink, and blue, with scattered clouds. The ocean is a deep blue, and the foreground shows dark rocks in the water.

KPMG



Some or all of the services described herein may not be permissible for KPMG audit clients and their affiliates or related entities.



kpmg.com/socialmedia

The information contained herein is of a general nature and is not intended to address the circumstances of any particular individual or entity. Although we endeavor to provide accurate and timely information, there can be no guarantee that such information is accurate as of the date it is received or that it will continue to be accurate in the future. No one should act on such information without appropriate professional advice after a thorough examination of the particular situation.

The KPMG name and logo are trademarks used under license by the independent member firms of the KPMG global organization.

© 2024, KPMG P/S a Danish partnership and a member firm of the KPMG global organization of independent member firms affiliated with KPMG International Limited, a private English company limited by guarantee. All rights reserved.

Document Classification: KPMG Public